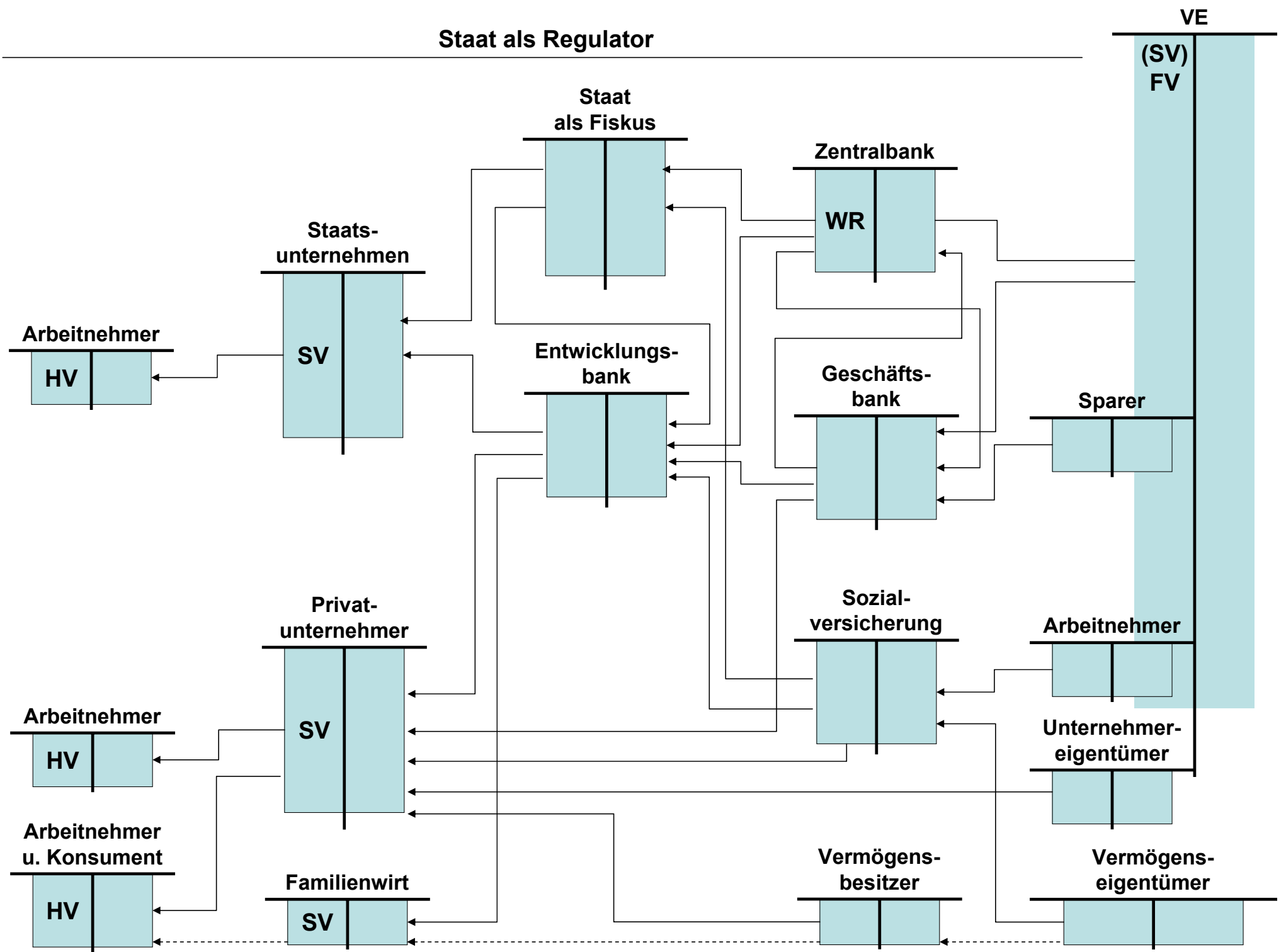
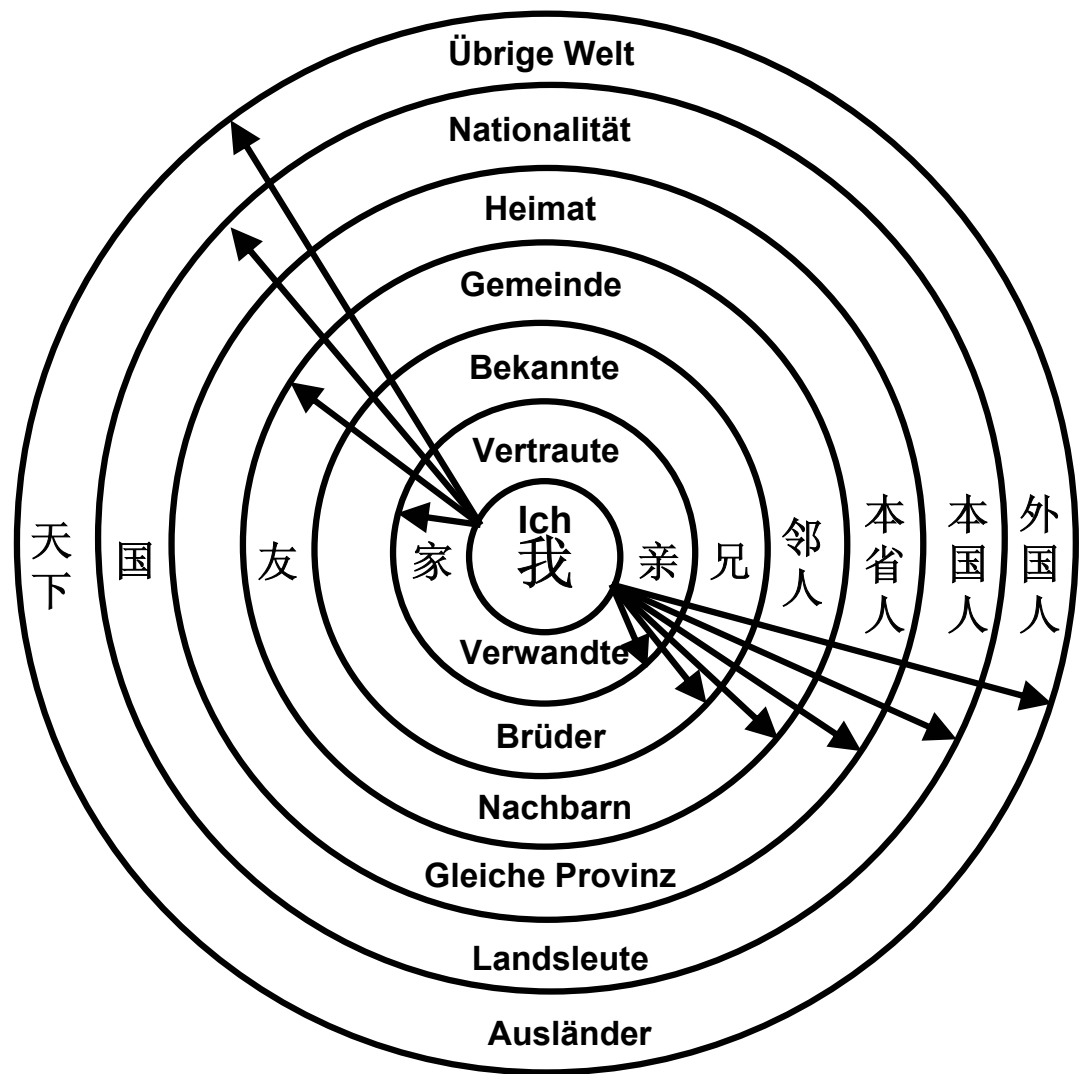
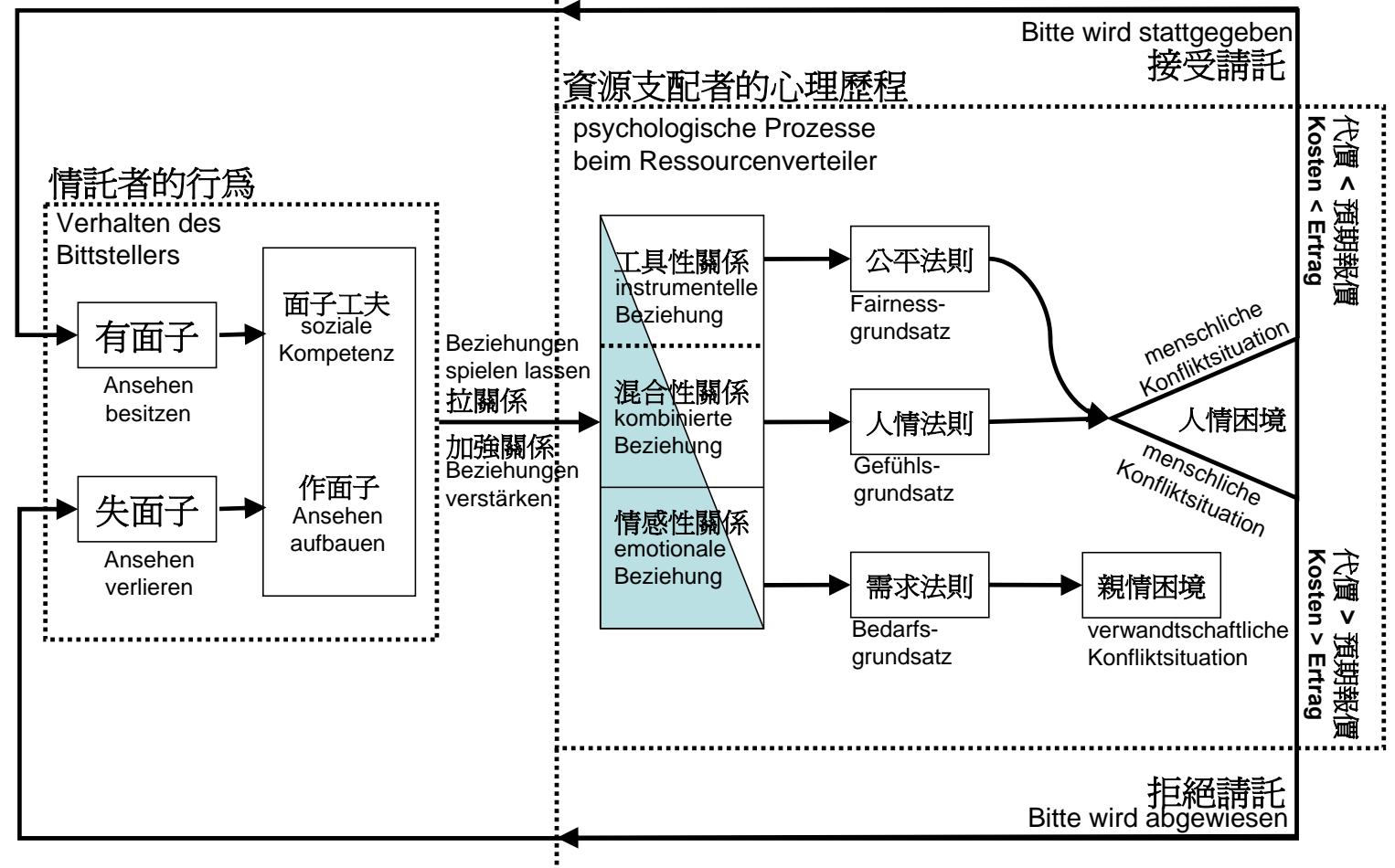


Bilanz einer Familienwirtschaft	
Aktiva	Passiva
Realvermögen	Verwandtschaft
	Freundschaft
Finanzvermögen	Nachbarschaft
Humanvermögen	Marktteilnehmer
Sozialvermögen	Banken und Versicherungen
- Kultur/Reziprozität	Eigenkapital/Anteilseigner
- Öffentl. Leistungen	- Lebens-/Ehepartner
- Sozialversicherungen	- Kinder
- Arbeitsrechte	

Staat als Regulator



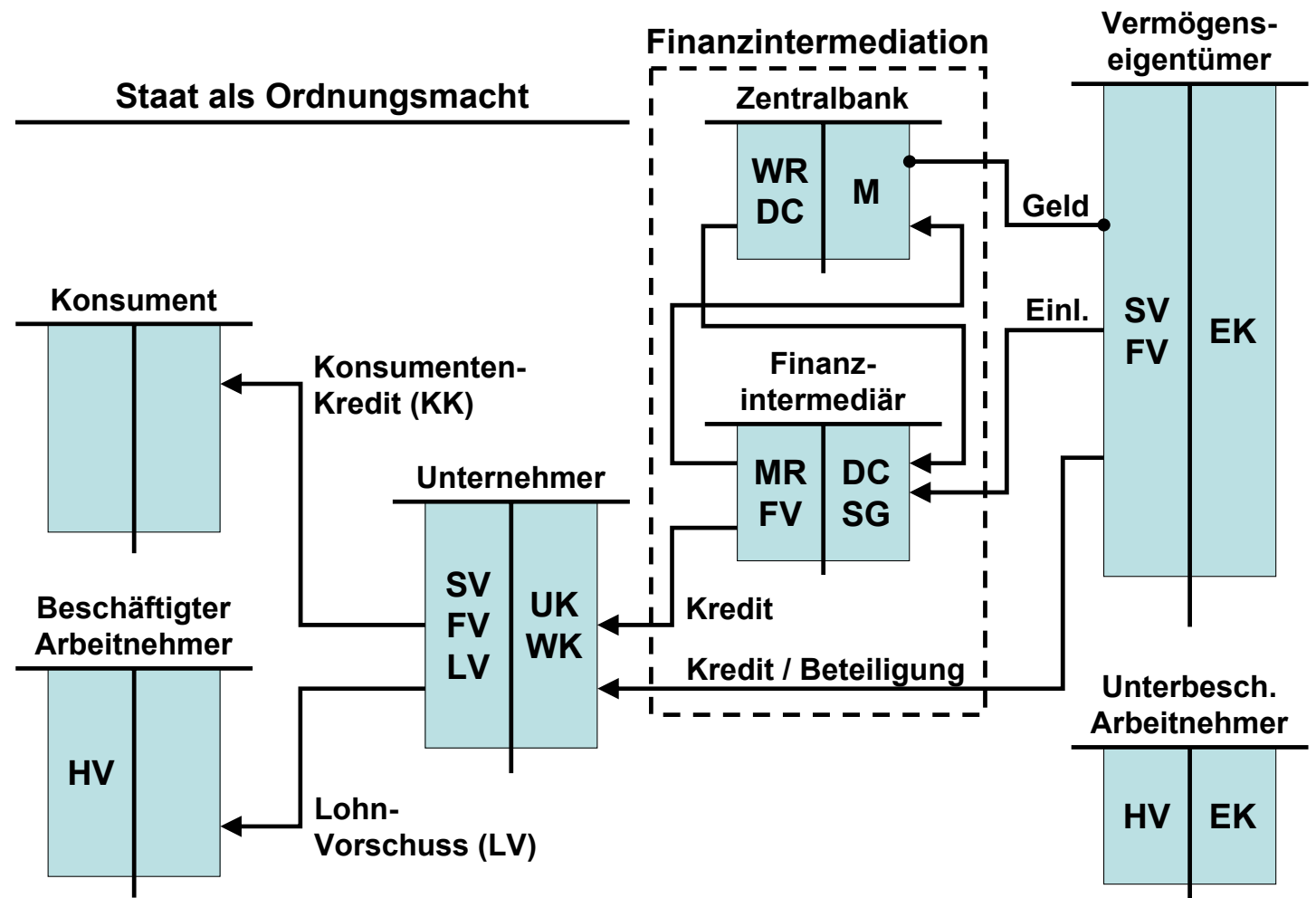


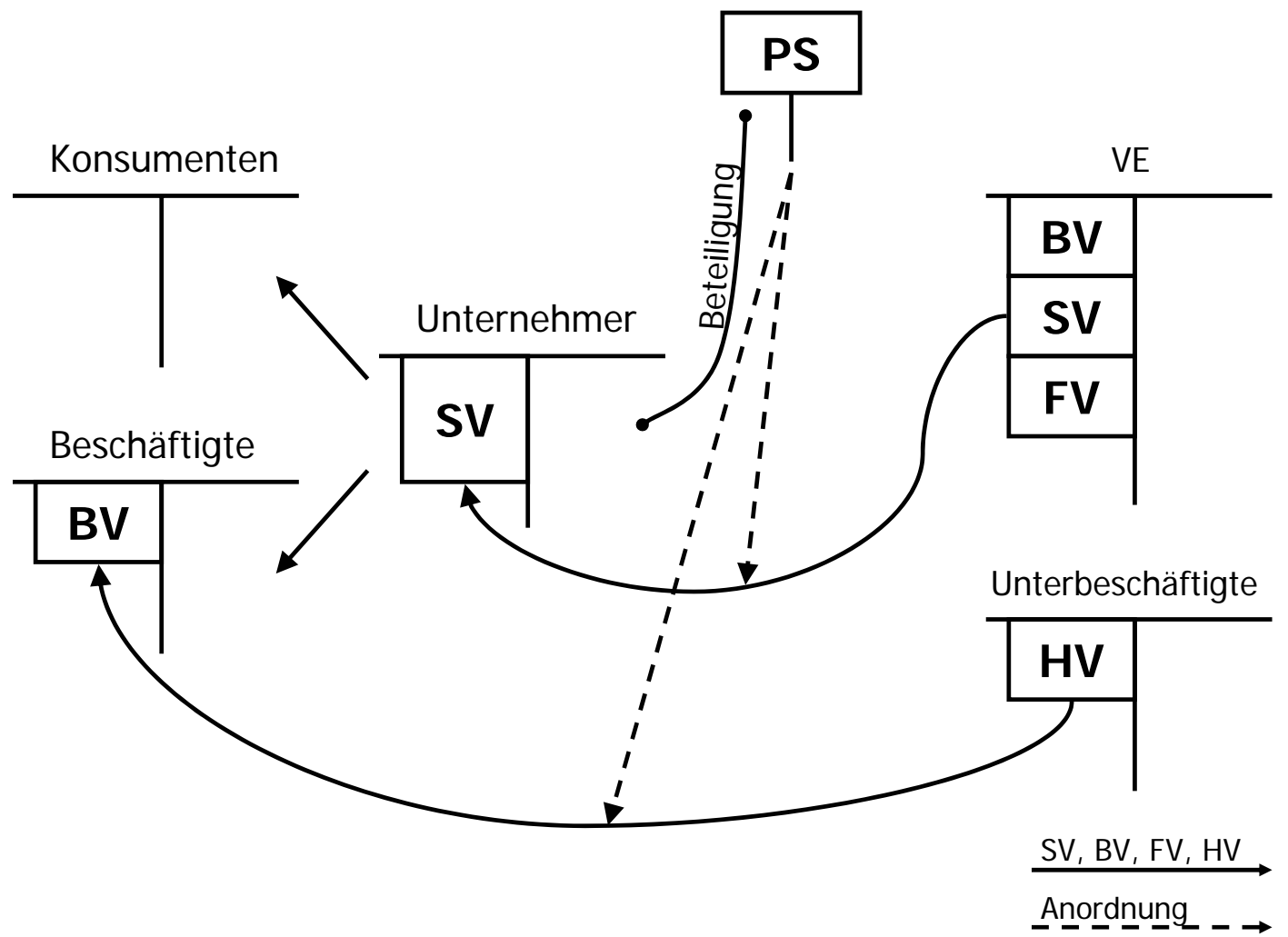


1. 自我概念
Selbst einschätzung
2. 印象整飾
Eindrücke sieben [filtern]
3. 角色套繫
Rolle in Angriff nehmen

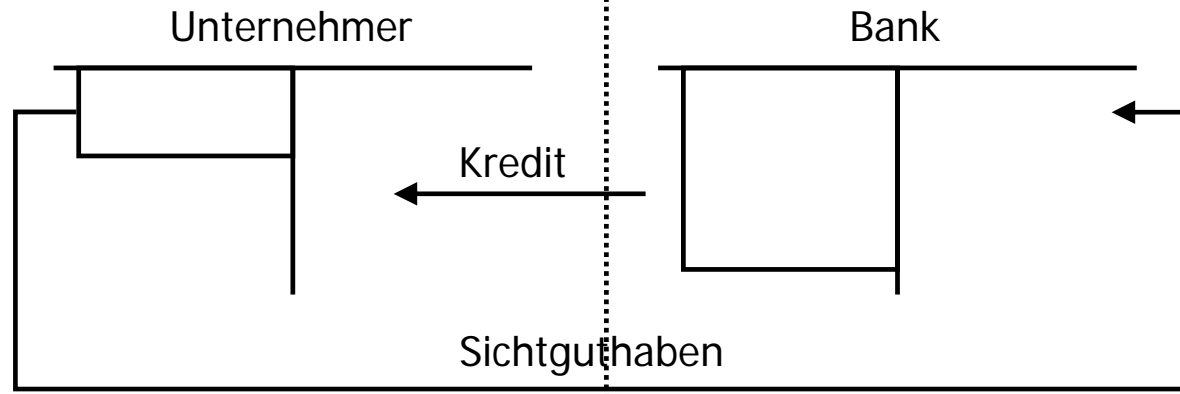
1. 關係判斷
Beziehungen beurteilen
2. 交易法則
Transaktionsregel

3. 心理衝突
Psychischer „Scheideweg“:
Entscheidungsregel

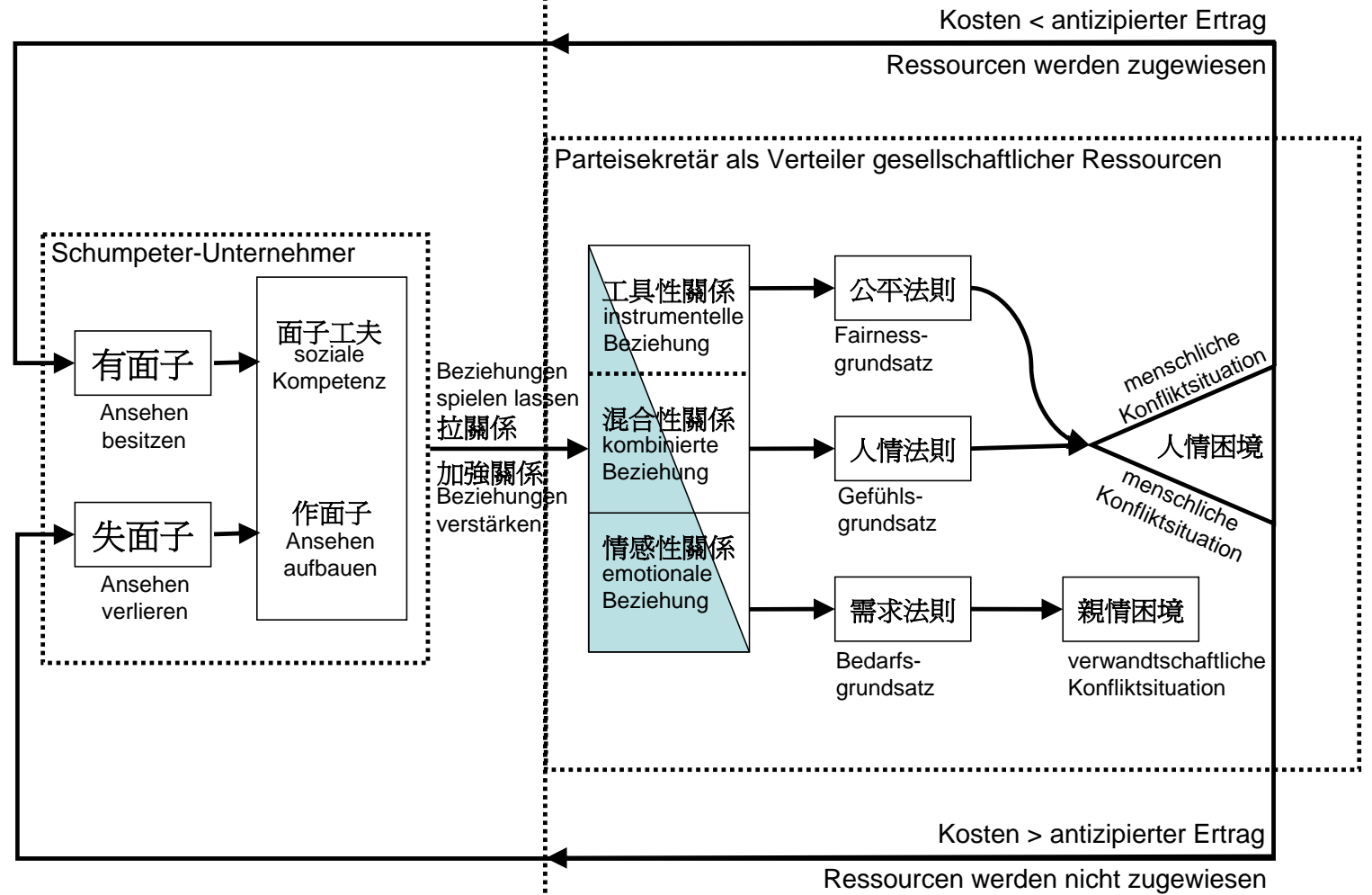


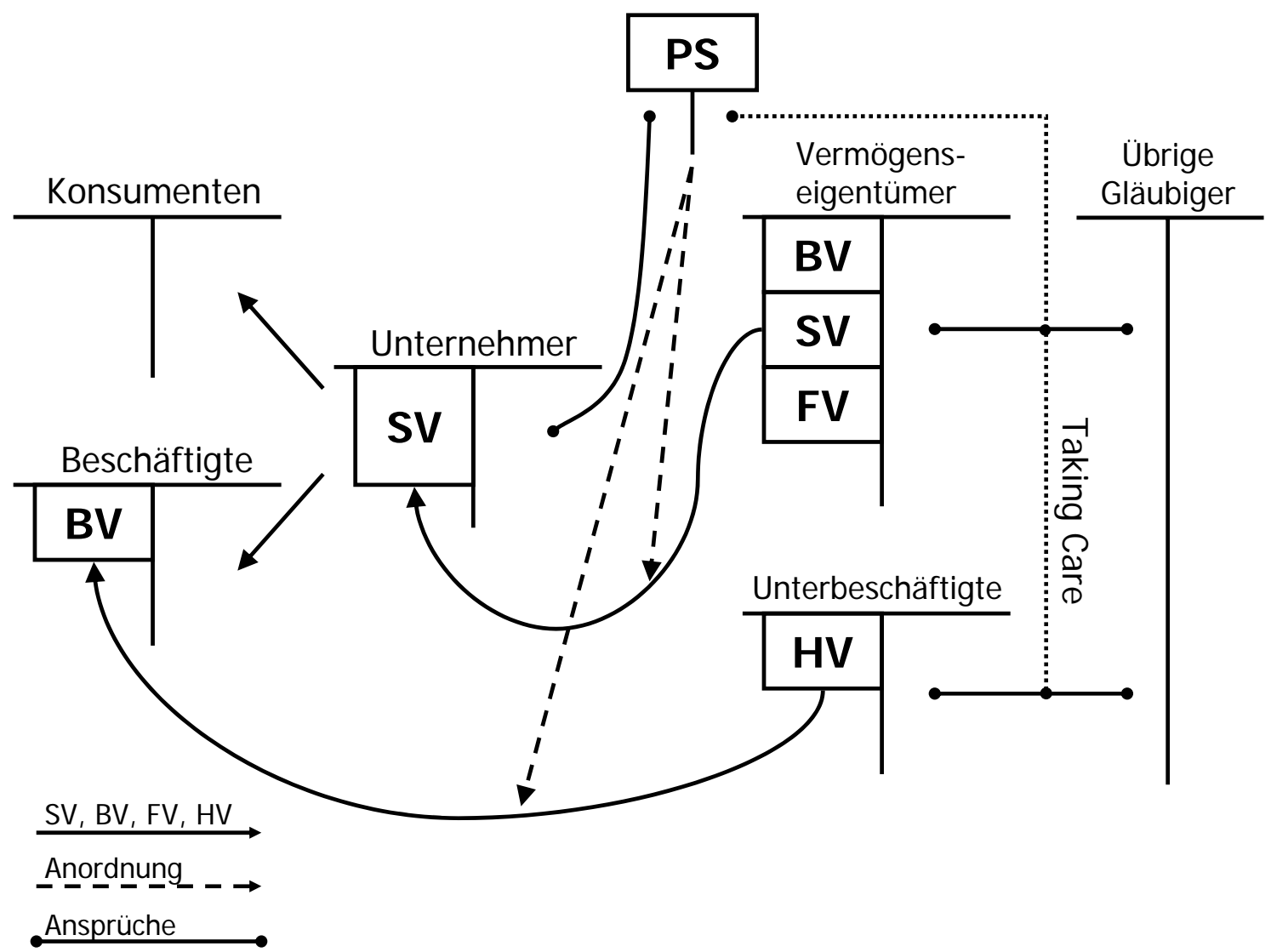


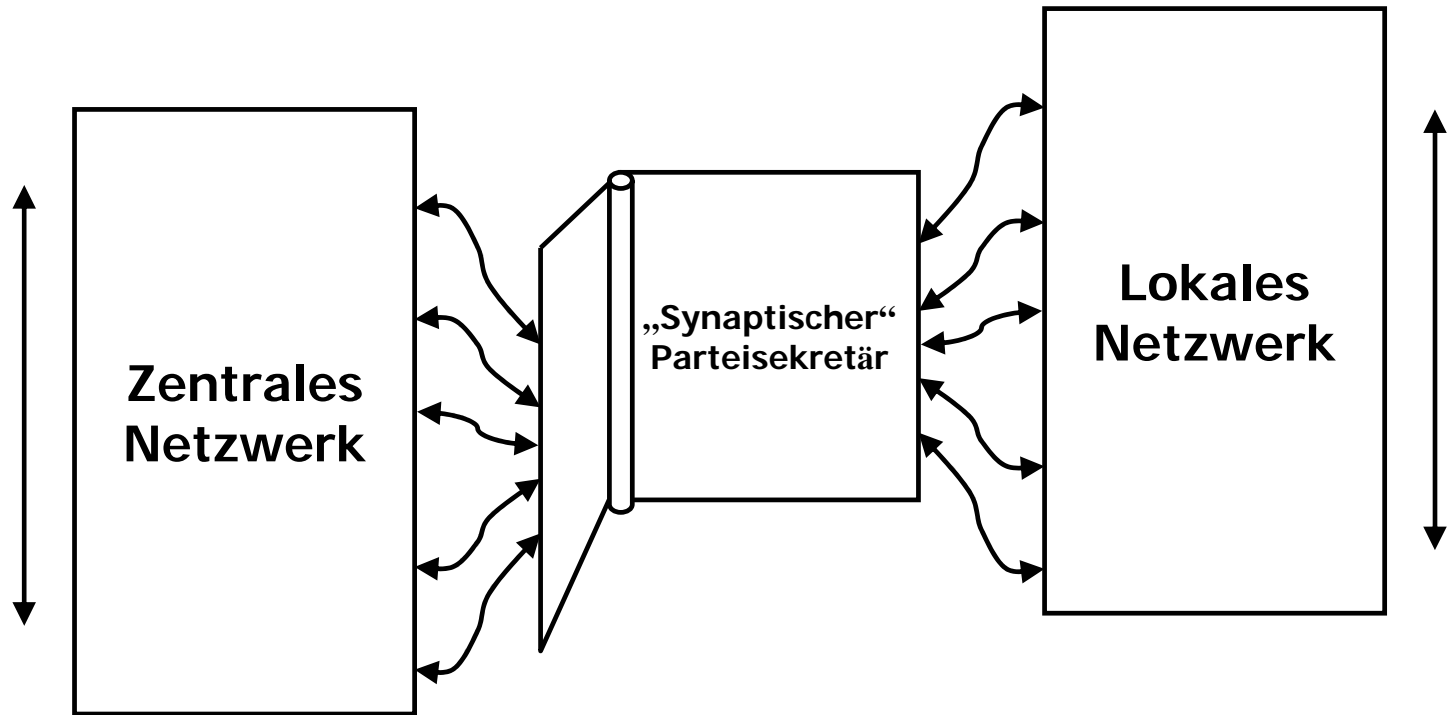
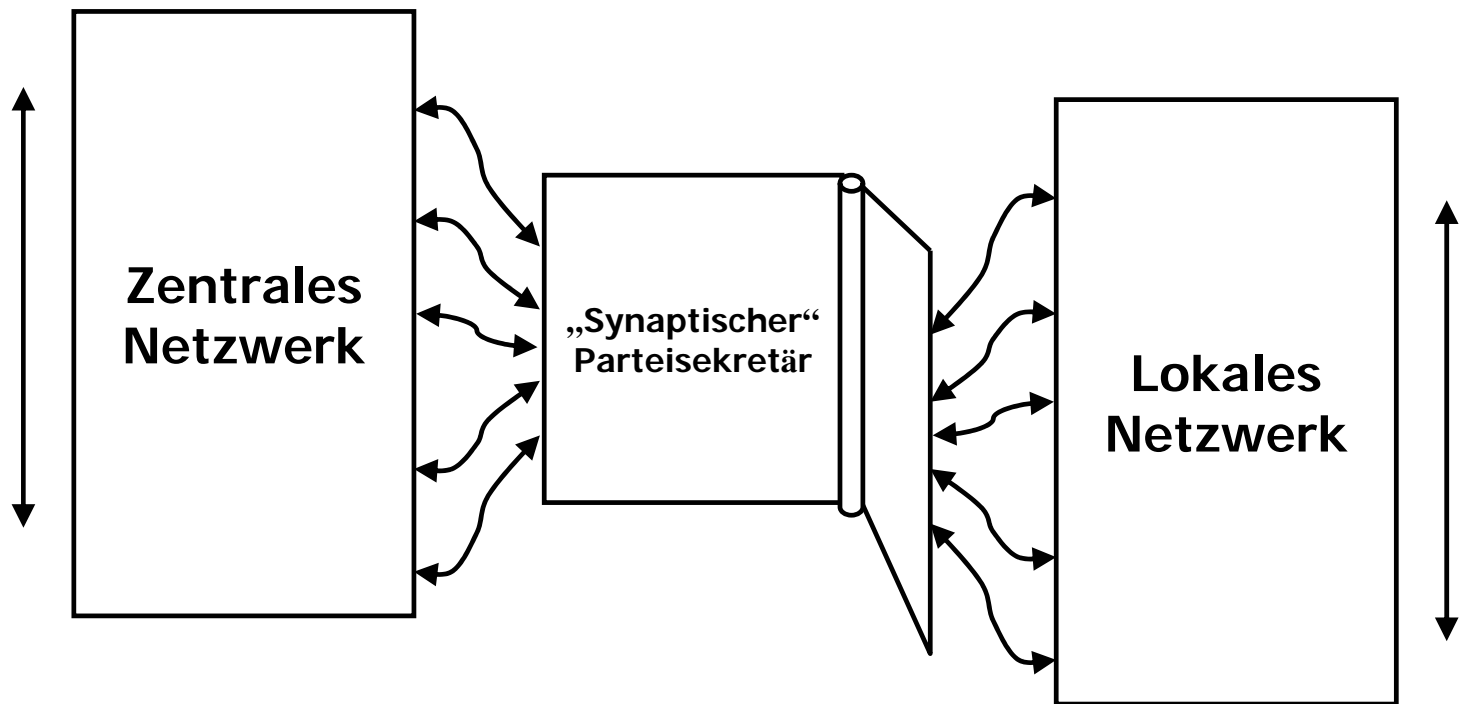
Geldwirtschaft

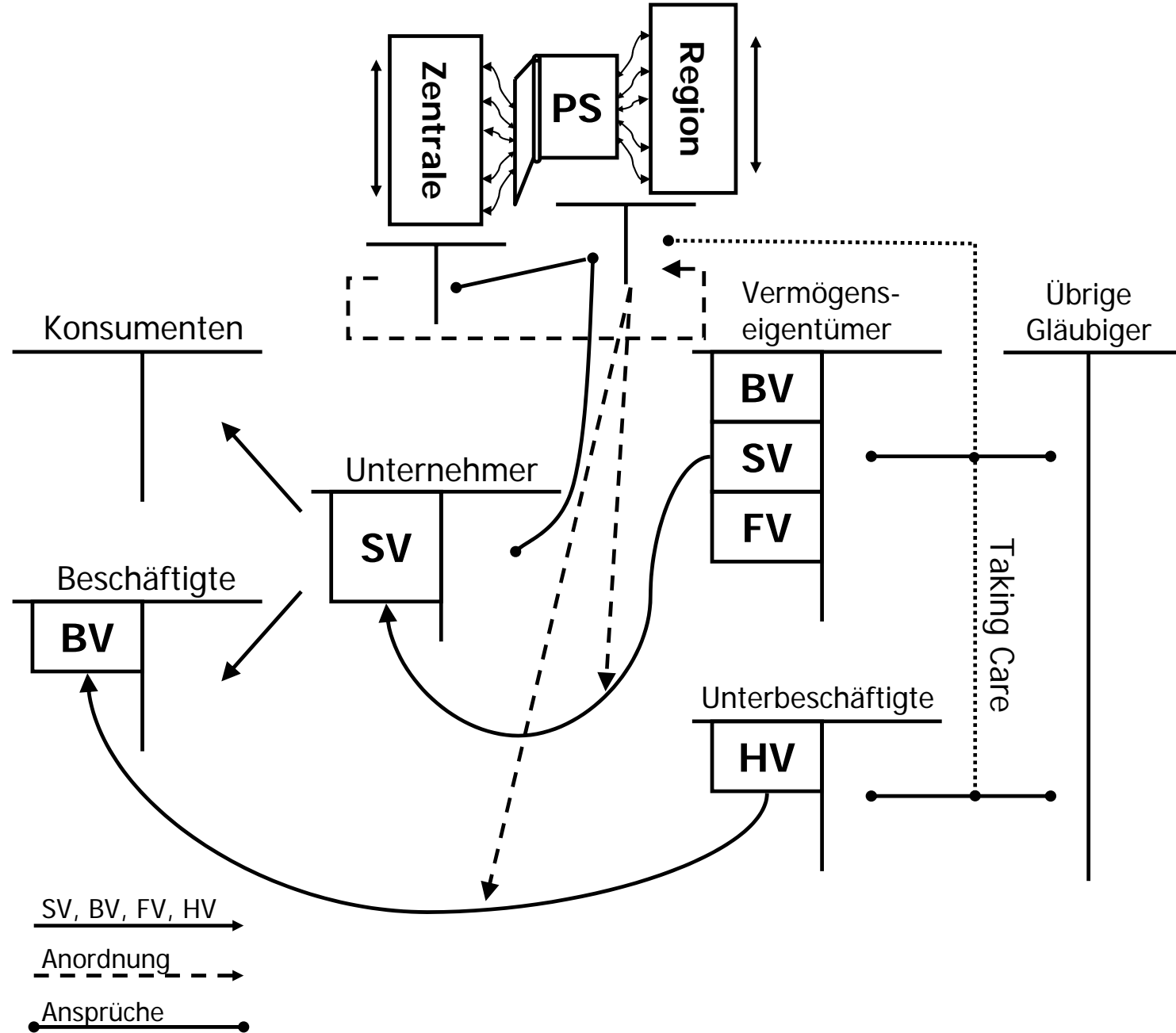


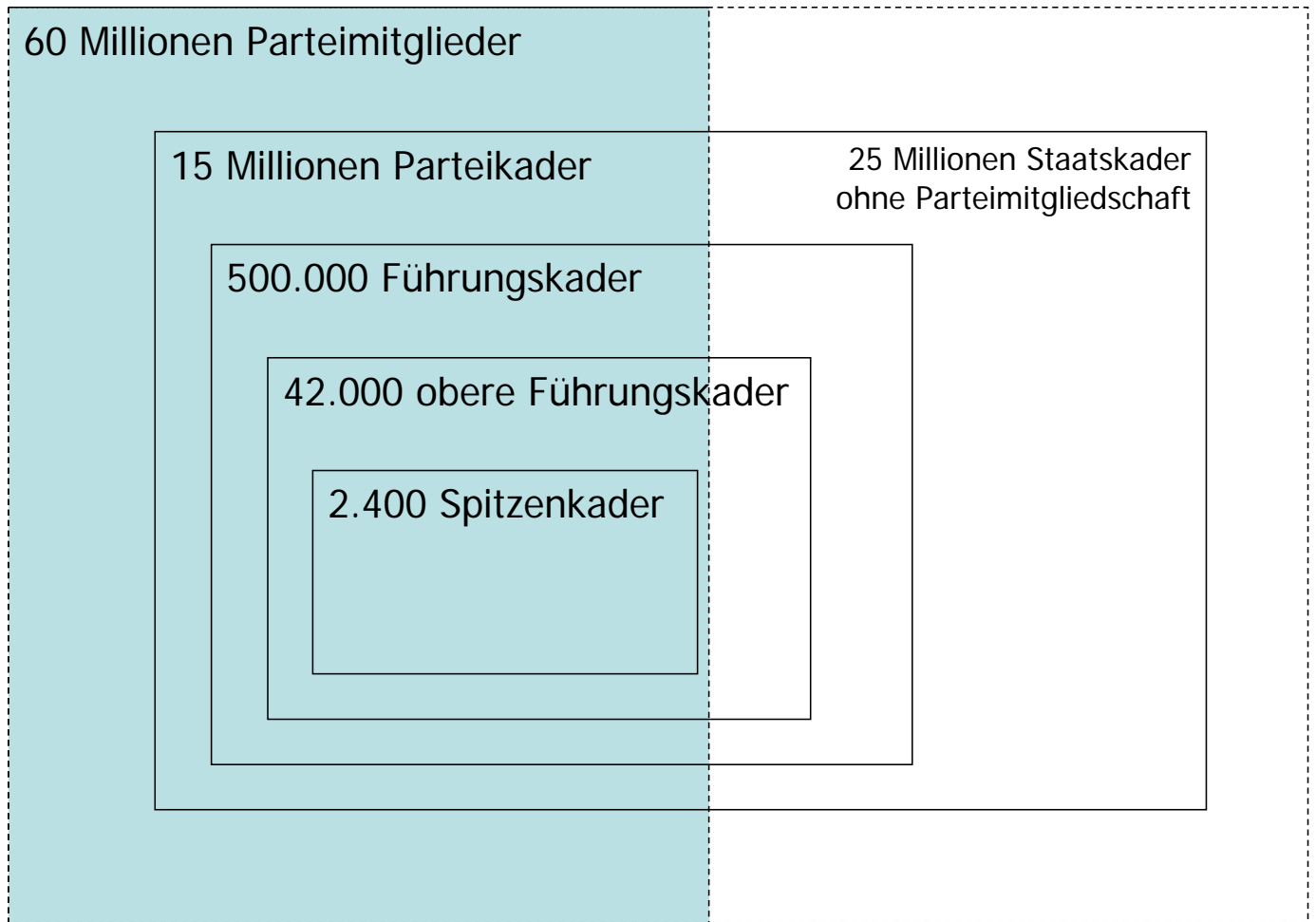
Guanxi-Economy

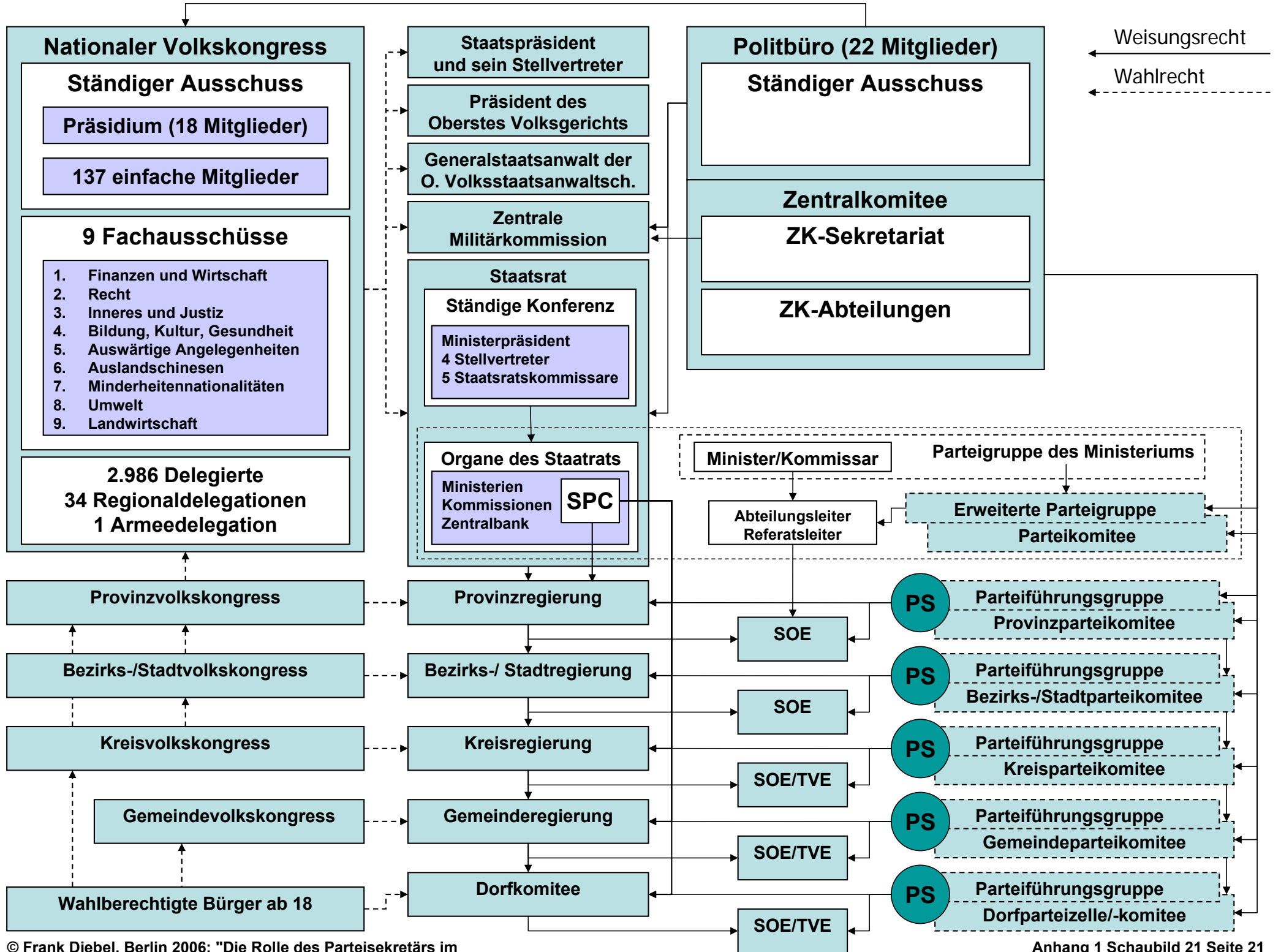


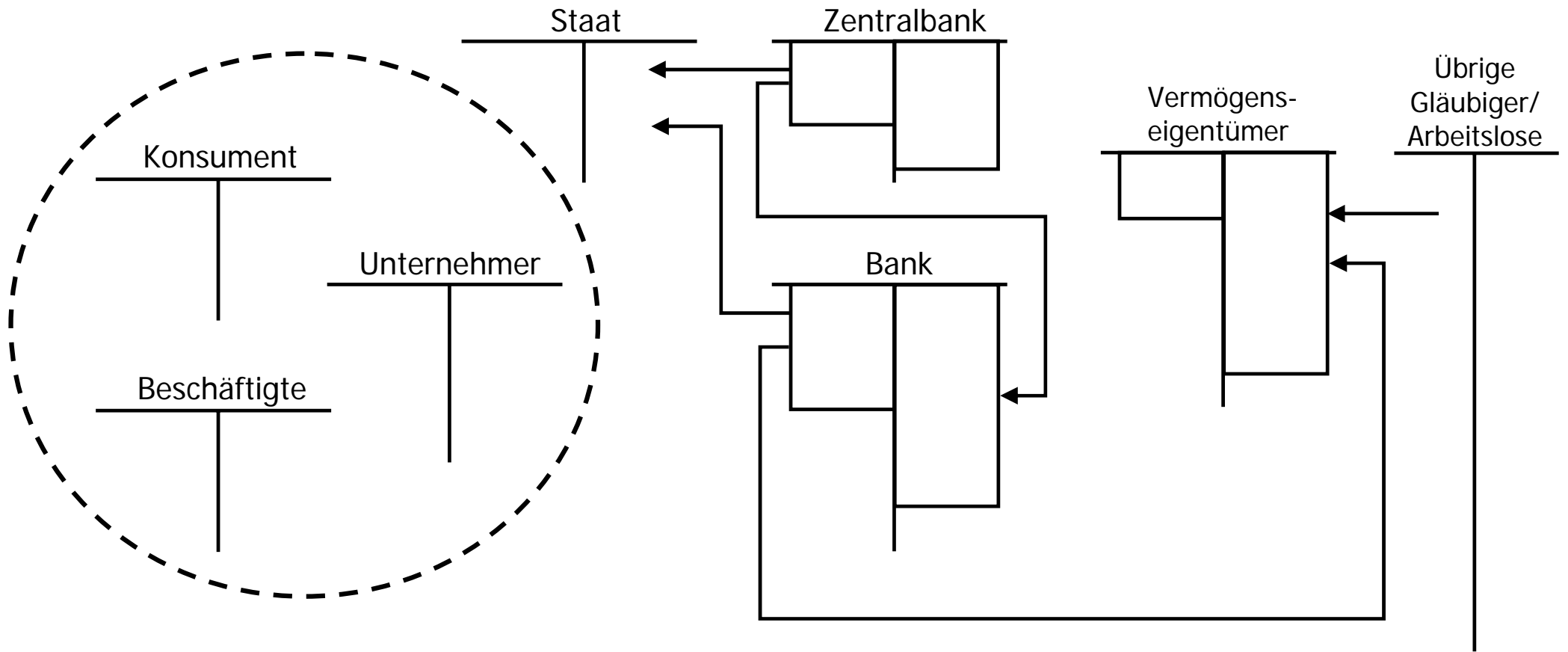




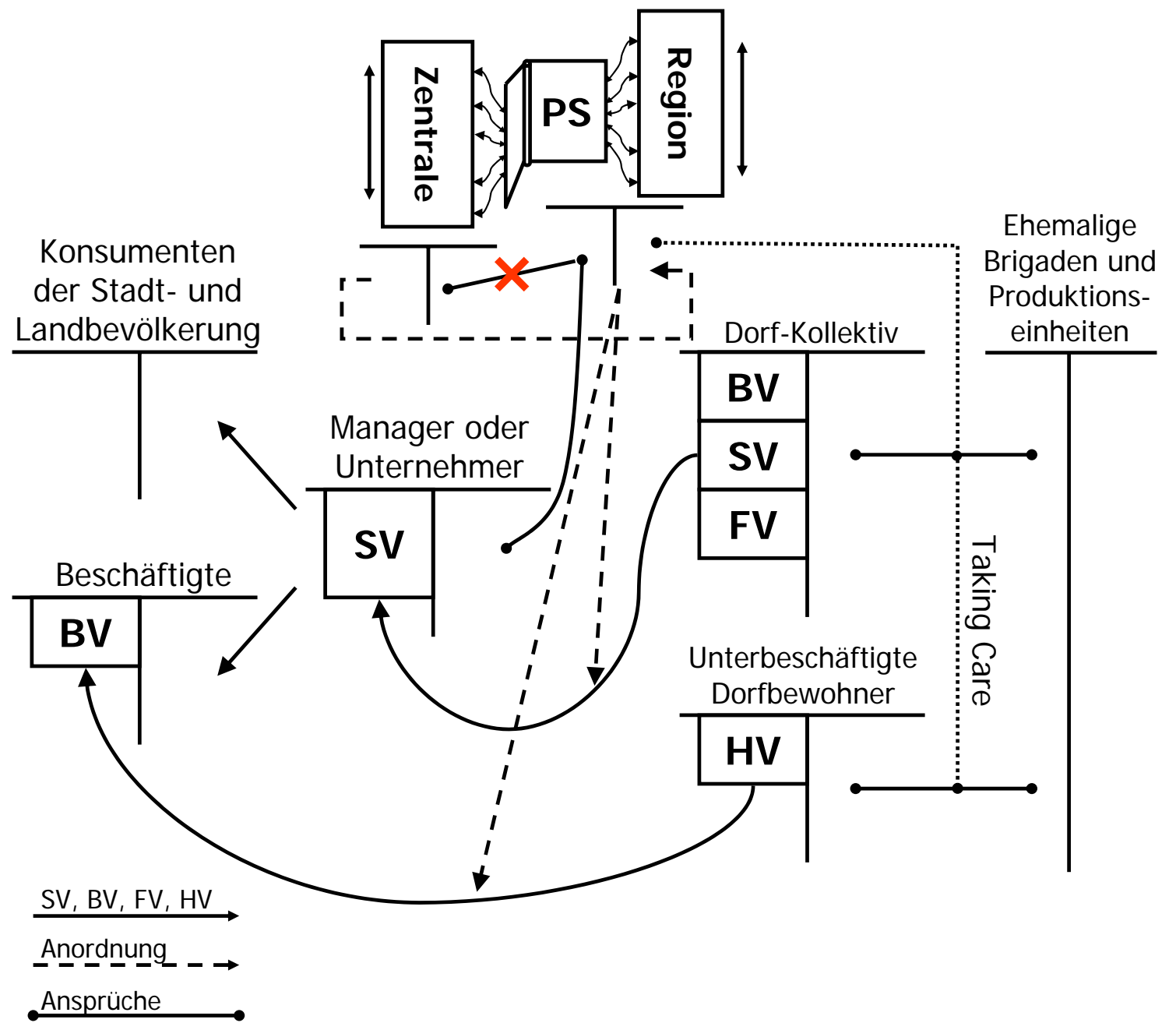








SV, BV, FV, HV →

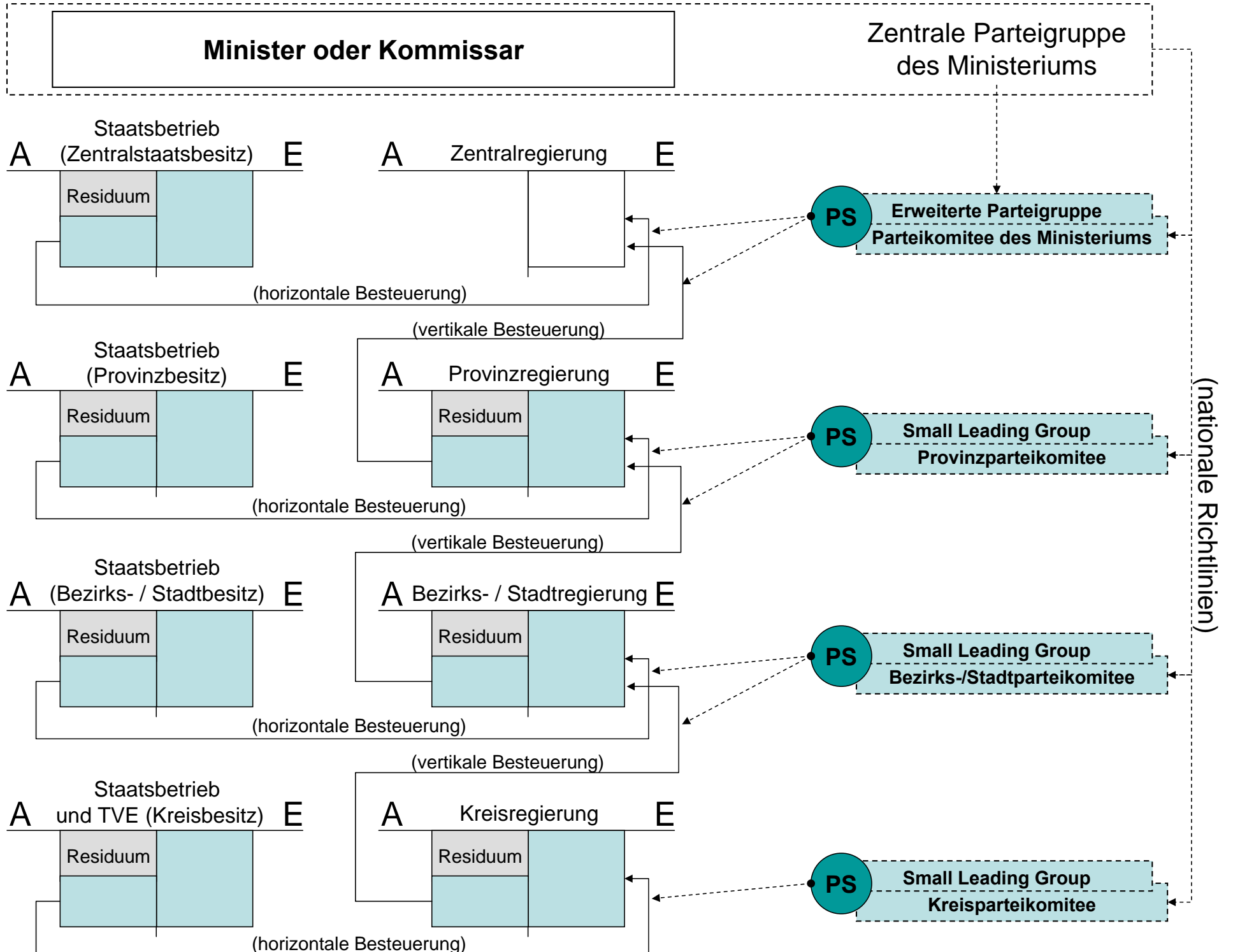


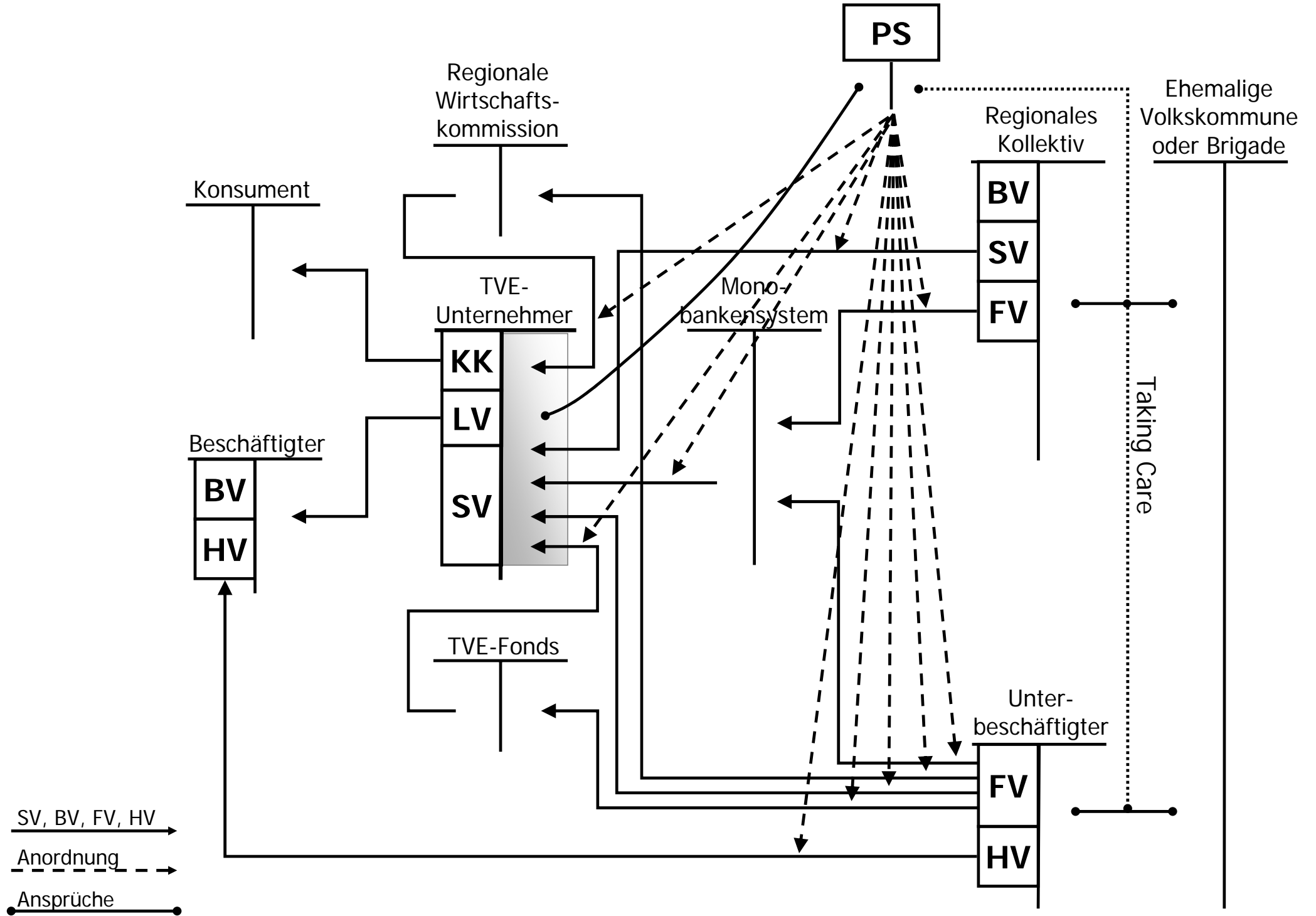
▶ Interner Haushalt

- ▶ Einkommensteuer
- ▶ Industrie- und Handelssteuer
- ▶ Umsatzsteuerarten
 - ▶ Produktsteuer
 - ▶ Mehrwertsteuer
 - ▶ Betriebsumsatzsteuer

▶ Externer Haushalt

- ▶ Lokale Steuerarten
 - ▶ Landwirtschaft und Viehzucht
 - ▶ Spezielle Agrar- und Forstwirtschaftserzeugnisse
 - ▶ Vermögenssteuer
 - ▶ Landnutzungssteuer
 - ▶ Kollektiv- und Privatunternehmens-Umsatzsteuer
 - ▶ Kollektiv- und Privatunternehmens-Einkommenssteuer
 - ▶ Stempelsteuern
 - ▶ Urbane Entwicklungssteuer
 - ▶ Andere Steuerarten
- ▶ Abgaben und sonstige Einnahmen
 - ▶ Profite aus Beteiligungen
 - ▶ aus Quoten
 - ▶ aus überschrittenen Quoten
 - ▶ Managementgebühren
 - ▶ Ad-hoc-Gebühren
 - ▶ Darlehen und freiwillige Leistungen
 - ▶ Einbehaltene Profite aus Beteiligungen





Parteebene



Staatsebene



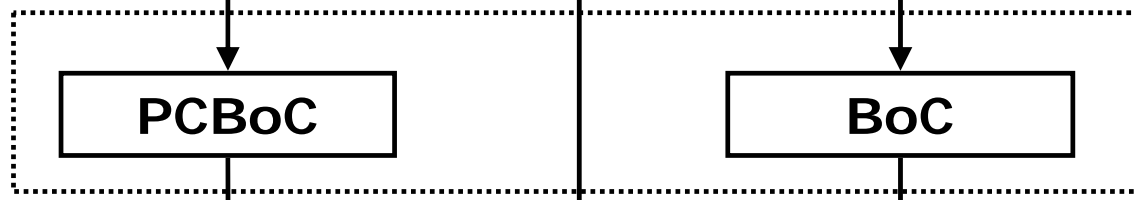
Ministerialebene



Zwischenebene

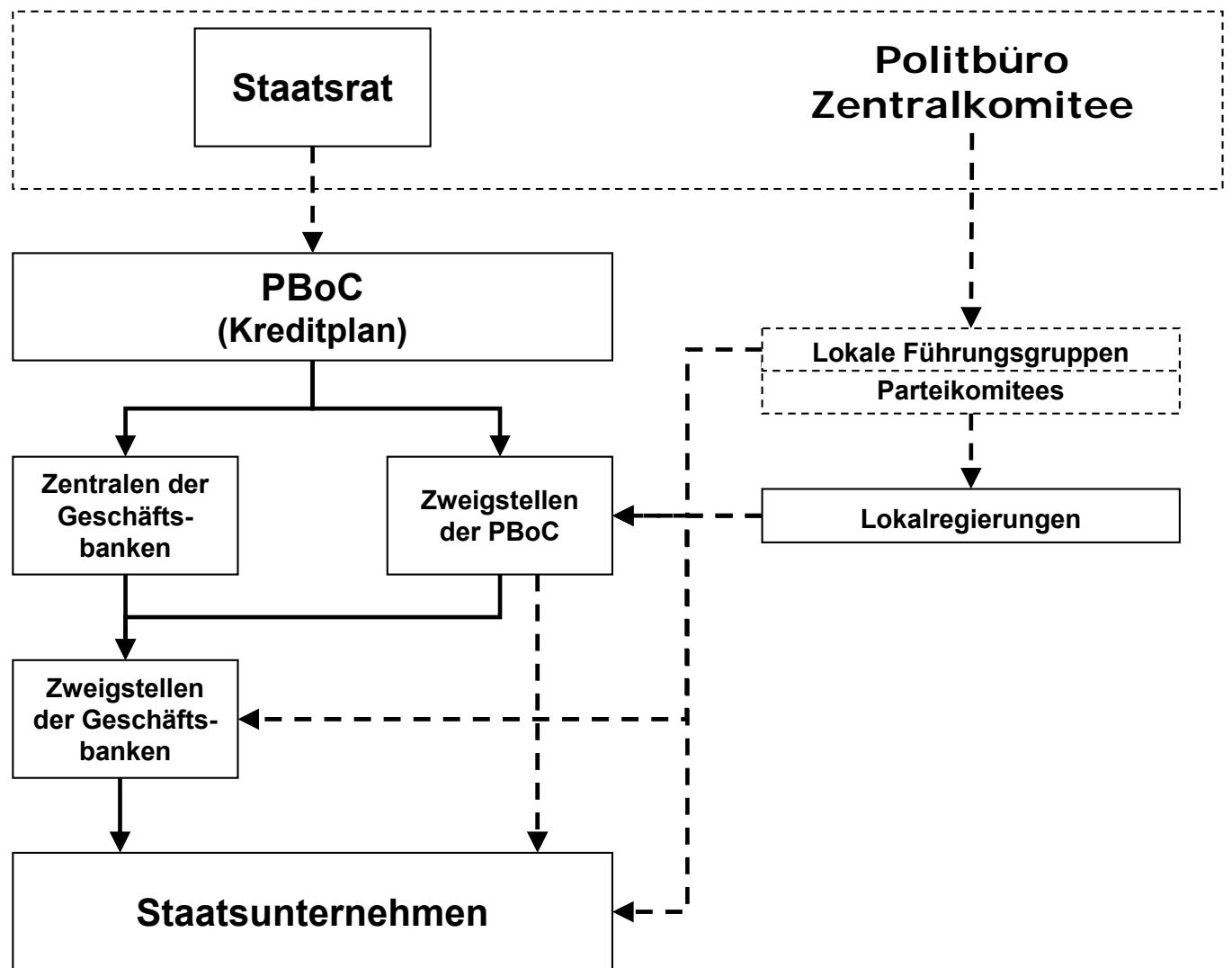


Exekutivebene



Betriebsebene





Kreditbeziehung →
 Einflusskanäle - - - - - →

